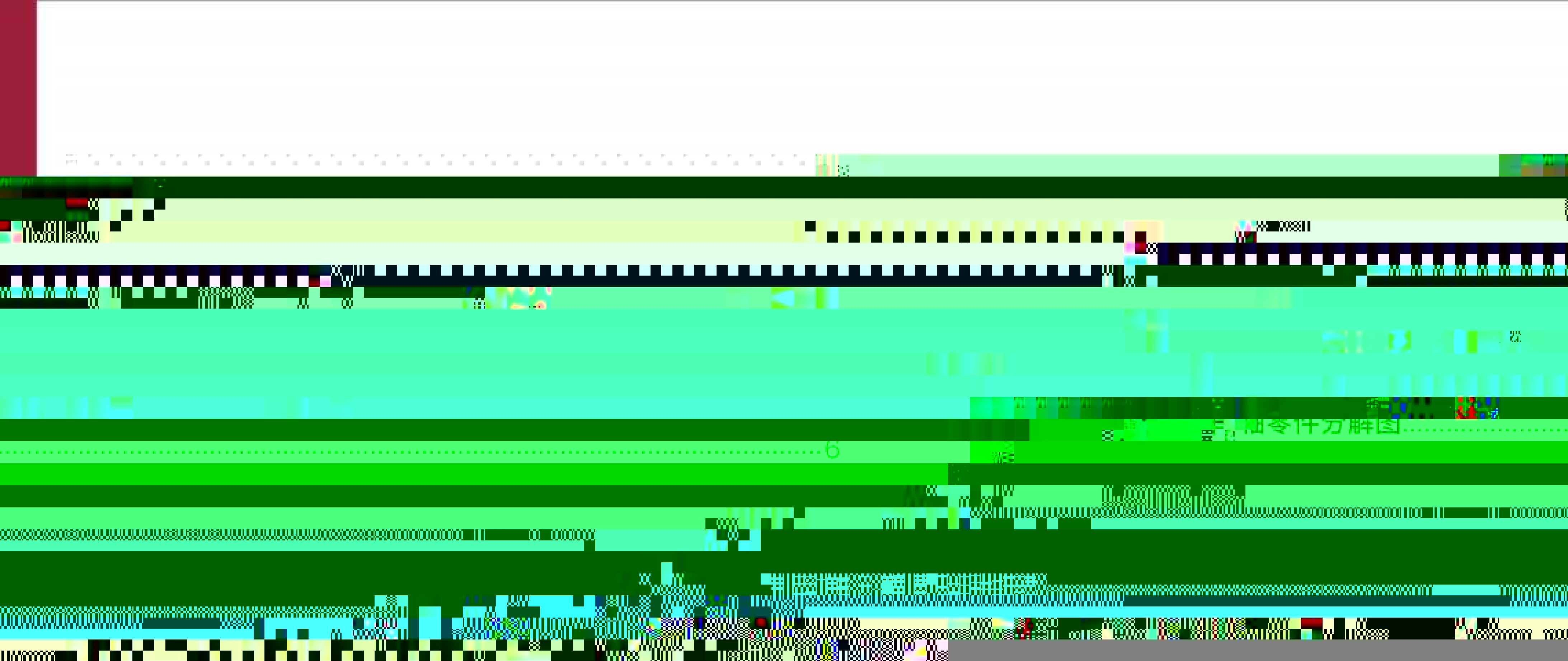


**Fuwa**®

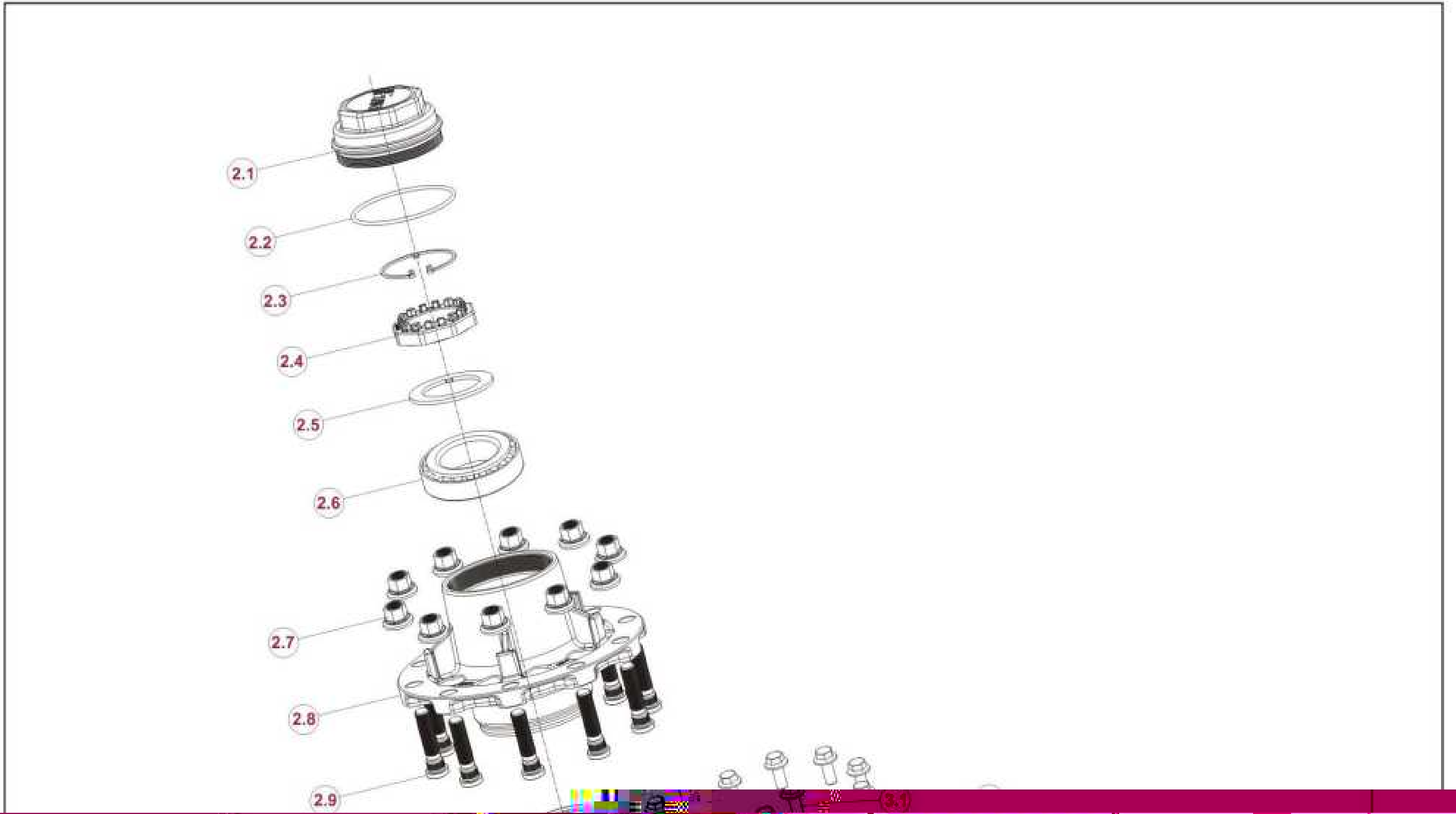








## 1. 车轴零件分解图





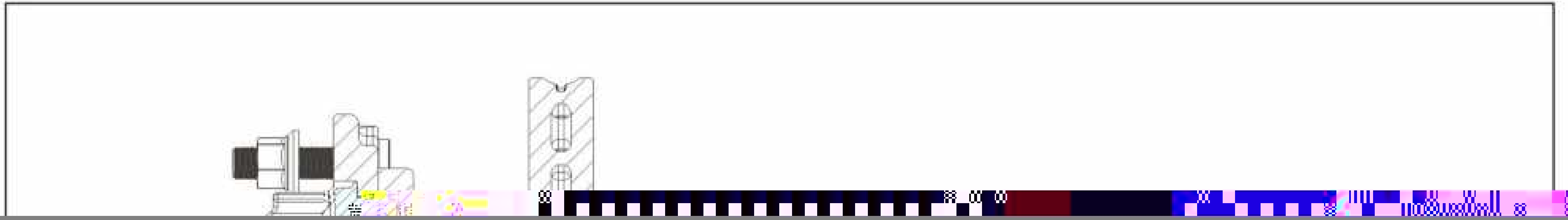






#### 4. 紧固件力矩标准表

5. 润滑部位及周期





## 7. 检查维护部位及周期

每次更换制动摩擦片后 每1年	每3个月	每次拆装轮毂后 每3个月 第一次装载行驶前后
-------------------	------	------------------------------











b. 使用铲子、锤子和一字螺丝刀把制动钳导向销的密封盖撬出。

























